



Village Numérique
en Beaujolais
25 juin 2015

DOSSIER DE PRESSE

<http://vnb2015.strikingly.com/> + <http://www.vnb-2015.com/>



Village Numérique
en Beaujolais
25 juin 2015

raison d'être

Le jeudi 24 octobre 2013, en parallèle au Salon de l'Entreprise organisé par la CCI du Beaujolais, s'est tenu la 1^{re} édition du Village Numérique en Beaujolais au ParcExpo de Villefranche/Saône. Pour la 2^e édition, l'événement s'affranchit du salon de l'entreprise, pour prendre une forme indépendante.

O B J E C T I F S

Permettre aux entreprises du territoire de mieux comprendre et de se former aux technologies Numériques pour les aider à développer leurs activités économiques.

Mettre en relation les prestataires de services spécialisés dans le Numérique et localisés dans le Beaujolais avec les entreprises du territoire.

Aborder de manière prospective les enjeux liés au web, identifier les opportunités de développement économique pour le territoire, fédérer les acteurs et faire naître une filière Internet dans le Beaujolais.

L E L I E U

Le Village Numérique sera situé dans l'Entrepôt des futurs locaux d'E-Cité, la pépinière des entreprises E-commerce de Villefranche.

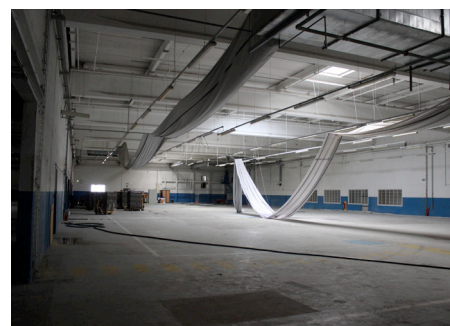
Un décor industriel et atypique pour cet événement unique du numérique en Calade.

Différent d'un salon : un esprit village avec des espaces pour chaque exposant.

Une volonté d'échanges facilités entre les visiteurs et les exposants.

Un lieu de discussion, de réseautage, d'émergence d'idées nouvelles.

Des ateliers, des projets.





Village Numérique
en Beaujolais
25 juin 2015

VALEURS

La LIBERTÉ
DES INDIVIDUS
La DÉFENSE
DE LA LIBRE
ENTREPRISE
Le REFUS DE
L'ARBITRAIRE
Le RESPECT
DE LA PER-
SONNE hu-
MAINE
La FRATER-
NITÉ interna-
TIONALE

AMBITIONS

ÊTRE DES CI-
TOYENS res-
PONSABLES
ET POSITIFS
DE NOTRE CITÉ
DÉFENDRE
DES VALEURS
DE PAIX ET
D'HUMANISME
INVENTER ET
CONSTRUIRE
LE MONDE DE
DEMAIN

penser international et agir local

partager des savoirs

échanger des compétences

monter des projets

la.jce
espace pour agir au bénéfice de la cité



est présente dans plus de 100 pays af-
filiés (sur les 5 continents), soit plus
de 5000 structures locales. La JCI col-
labore étroitement avec des Organisa-
tions Non Gouvernementales et des Or-
ganisations Internationales telles que :
l'UNESCO, l'UNICEF, l'OMS, la Chambre
de Commerce Internationale (ICC).

JCE Française

Association à but non lucratif, fon-
dée en 1952 par Yvon CHOTARD et
reconnue d'utilité publique depuis
1976, la Jeune Chambre Economique
(JCE) Française porte annuellement
600 projets et compte environ 2200
membres bénévoles en Métropole
et dans les DOM-TOM. La JCE est
composée de 23 Fédérations régio-
nales et 150 JCE locales. Les JCE lo-
cales sont toutes affiliées à la JCE.

La JCE a pour ambition de former des
jeunes citoyens à la prise de responsabi-
lités, s'engager, se former, se réaliser.

Depuis plus de 50 ans, les membres
de la JCE, citoyens âgés de 18 à 40
ans, s'investissent pour le bien de
leurs cités. Portés par des valeurs
humanistes, la JCE propose des solu-
tions innovantes aux problèmes de
la société, les teste et les transmet.

La Jeune Chambre Internationale (JCI)

LES ACTIONS

La JCE est l'initiatrice de nombreux
projets. Parmi les plus connus :

- Le 18, centre de traitement de
l'alerte (CTA) des sapeurs-pompiers
- La Journée Universelle des Droits
de l'Enfant ayant créé une loi
- Le concept des rues piétonnes en
France
- Le recyclage du verre
- Le 119, numéro national d'appel
pour l'enfance maltraitée
- Le concours Européen de l'Entre-
prise Innovante



**Village Numérique
en Beaujolais**
25 juin 2015

BUREAU 2015

Président :
BRICE DUPUIS
Trésorier :
GUILLAUME
VANNESPENNE
Secrétaire :
ARNAUD CARNIEL
Vice-Président
Formation : ERIC
GROSSTHOR
Vice-Président
Développement :
FRANÇOIS
DUCHESNE
Vice-Président
Communication :
VÉRONIQUE
IMBERT
Vice-Président
Partenariats : CÉLINE
KRIEGER
Chargé de
Mission Communication
JCERA 2015 :
STÉPHANE
FLEURY

partager des savoirs

échanger des compétences

porter des projets



la jce beaujolais
■ espace pour agir au bénéfice ■ de la cité

HISTORIQUE COMPOSITION

La Jeune Chambre Economique de Villefranche et du Beaujolais (JCEVB) est née en 1959, son fondateur est Maurice PAYS. Depuis sa création, les membres, acteurs responsables, motivés et engagés dans la vie de leur cité, œuvrent au développement et à l'amélioration de celle-ci, par l'action et la formation de ses membres à la prise de responsabilités. Ils proposent de nouveaux axes de développement économiques, culturels, humanitaires ou internationaux.

Ancrée dans le tissu économique et social du beaujolais, l'association est dotée d'une véritable vocation d'ouverture. Elle allie proximité et internationalité, et est un lieu privilégié de rencontres, de réflexions et d'actions.

Ainsi, depuis plus de 50 ans, les jeunes citoyens entrepreneurs de la JCEVB ont choisi de ne pas être spectateurs mais acteurs.

La JCE de Villefranche et du Beaujolais compte à ce jour une quinzaine de membres cotisants et 5 postulants actifs dans la vie de l'association. Un bureau est élu chaque année par les membres en assemblée générale.

ACTIONS MENEES

Depuis plus de 50 ans
* L'Indiscret gourmand, le petit guide
* Etude pour la construction du Stade «Jean Le Mouton»
* La Soirée Beaujolaise, évènement aujourd'hui repris par Le Marathon
* Form'Action Secours, les premiers gestes qui sauvent
* Les Vendanges du Cœur, sensibilisation au don de moelle osseuse
* Training Job Kfé : Entraînement d'étudiants aux entretiens d'embauche
* Cross Créa : Sensibilisation à la création d'entreprise à filières professionnelles, avec l'intervention d'un professionnel reconnu.
* etc.



Village Numérique
en Beaujolais
25 juin 2015

le village

P A V I L L O N S T H E M A T I Q U E S

Objets connectés

Impression 3D,
réalité virtuelle

Développement de
sites et logiciels,
accompagnement numérique

Graphisme, Wedesign

Webmarketing,
communication digitale

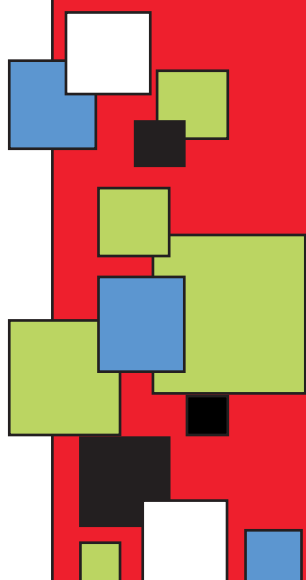
Matériel informatique,
matériel numérique

Solutions logicielles, dématé-
rialisation de données, sécu-
rité informatique

Crowdfunding, brevets

Le Village Numérique en Beaujolais
se tiendra le **jeudi 25 juin
2015** de **14h à 23h00**.

27 prestataires de services dans les
technologies numériques
regroupés au sein de 8 pavillons
thématiques seront présents au
rendez-vous.





Village Numérique
en Beaujolais
25 juin 2015

le programme

14h00-18h00

La clinique du web

Le RDV avec les spécialistes du numérique du village pour résoudre le problème numérique d'une entreprise choisie.

Les ateliers

Ateliers et mini-conférences de 30 mn sur différentes problématiques du numériques.

15h00

Conférence :

L'émergence de nouveaux modèles économiques grâce au numérique.

18-19h00

Résultats de l'appel à projets et remise des Trophées

19-20h00

Grande conférence de
Laurent FIARD, Président de VISIATIV
Membre du CA du CLUSTER EDIT

20-23h00

Cocktail dinatoire «réseautage»
sur invitation



Village Numérique
en Beaujolais
25 juin 2015



CHRISTEL LE COQ
B - S E N S O R Y
Créatrice de la
première appli-
cation de lecture
érotique numé-
rique sensorielle
lancée fin 2014,
sur le marché très
prometteur des
objets connectés.

B • S E N S O R Y
lisez • vibrez

Les Speakers



LAURENT FIARD
V I S I A T I V
Membre du CA du
Cluster Edit et
Pdg de Visiativ
dont le métier
est l'intégra-
tion d'outils de
CAO permettant
de concevoir un
produit en 3 D
et de suivre son
cycle de vie.



**FLORENCE HAXEL
MESBONNESCOPINES**
Co-fondatrice du
site d'entraide
au féminin lan-
cé en juin 2012



MARIE-AMELIE FRERE
GIRLZ IN WEB
Co-présidente de
la communauté
dédiée à la pro-
motion des car-
rières féminines
web & high-tech



portraits d' habitants

Village Numérique
en Beaujolais
25 juin 2015



NICOLAS BRAVIN
O10ée
est spécialisée en
systèmes industriels
connectés : concep-
tion et réalisation de
systèmes électro-
niques communicants
permettant la collecte
de mesures en prove-
nance de capteurs .



PASCALE CHABAL
ATELIER CC3D
L'Atelier CC3D pro-
pose des services
de numérisation,
d'impression 3D,
création et impres-
sion d'objets per-
sonnalisés, conseil
et formation à
l'impression 3D.



PRYSCILA MUSSO
AUDREY MONTELMARD
MAKING COMM
Agence de com-
munication
mariant émotion
et communica-
tion digitale avec
goût graphique et
qualité éditoriale.





Village Numérique
en Beaujolais
25 juin 2015

portraits d' habitants



NATHALIE BERTRAND
GRAPHIK 2000
 Création graphique, mise en page, conception de sites web, formations en PAO et internet.



L.B.I. Nouvelles Technologies
 La société est spécialisée dans les services informatiques de proximité (fourniture, installation, dépannage et maintenance) et l'hébergement d'infrastructure (données, applications, serveurs virtuels ou physiques).



MAGALIE STEINMETZ
A 3 D
L'ATELIER NUMERIQUE
 L'Atelier partage son expertise dans l'utilisation des outils 3D : formation, réalisation, conseil et ingénierie





portraits d' habitants

Village Numérique
en Beaujolais
25 juin 2015



ANTAN REEL
Editeur de logiciels spécialisé sur des applications à destination des PME, la société propose la gestion des congés et absences, un logiciel de suivi des temps et activité, une gestion foncière et une solution de dématérialisation.



CEDRIC GROS
Développeur expérimenté dans le e-commerce, paiement en ligne, catalogues produits, sites éditoriaux, intranet/extranet, applications sur mesure. Cédric Gros accompagne la conception de projets, l'adaptation au media web, le choix des outils et de l'infrastructure, prend en charge la réalisation, puis les évolutions des applications.



CORINNE KUREK MY ANNONA
Le premier site de crowdfunding pour les femmes qui entreprennent. La plateforme croit en la puissance du financement participatif comme modèle d'avenir, en l'entrepreneuriat pour dynamiser l'économie du pays.





Village Numérique
en Beaujolais
25 juin 2015

LA WEB TV DE VILLEFRANCHE
ET DU PAYS BEAUJOLAIS

MA TV
EN BEAUJOLAIS
WWW.MATVENBEAUJOLAIS.FR

MA TV EN BEAUJOLAIS est un portail vidéo dédié à Villefranche-sur-Saône et au Pays Beaujolais, visant à promouvoir les savoir-faire, les traditions, le tourisme et les particularités du territoire. MaTV est un projet Newpack Media Production, société de production audiovisuelle.



portraits d' habitants



A D O S I S
est une agence Digitale & Marketing qui accompagne ses clients depuis le conseil marketing jusqu'à la réalisation d'outils & supports de communication digitaux. Conseil & Direction marketing externalisée
Création & Développement Web
Formations web marketing
et Développement d'applications digitales sur mesure
adosis @
AGENCE DIGITALE & MARKETING



EXTENSION GRAPHIC
est spécialisée dans le Web design, l'ergonomie et l'intégration HTML, le développement de solutions digitales (sites, web mobile, e-mailing, bannières publicitaires, animations) et la réalisation de supports «Pré-presse». (chartes graphiques, logotypes, plaquettes, affiches).





Village Numérique
en Beaujolais
25 juin 2015

portraits d' habitants



VISION REELLE
 propose le meilleur de la technologie pour visualiser, sous toutes les formes possibles, projets immobiliers, produits industriels ou manufacturés, pour apporter aux clients la vision réelle du produit, sans l'avoir sous les yeux... Des solutions novatrices pour tout domaine d'activités : Visite virtuelle de biens immobiliers, visite de biens à destination d'investisseurs, etc.



PROCELEC
 est un acteur majeur de la sécurité en Calade proposant : l'installation technique, la reprise d'installation technique et de la télésurveillance. Des installations à la pointe de la technologie avec de la détection Laser, des caméras thermiques, de l'interpellation audio couplée à la vidéoprotection, des systèmes de vidéo-protection sans lignes ADLS ou IP Fixe...



PMP CONCEPT
 est une agence de communication interactive qui intègre conseil, créativité et du bon sens. De la création de marque au développement de sites en passant par la conception de charte graphique.





Village Numérique
en Beaujolais
25 juin 2015

portraits d' habitants



ROBELMARK est une société spécialisée dans la fourniture d'équipements de marquage, codage et traçabilité pour tout type de produits sur ligne de production automatique ou en manuel. La société distribue des technologies de marquage, dont le jet d'encre industriel.

ROBELMARK
Equipements & Solutions de Marquage Industriel



ARCHIV'IT conjugue l'expérience de ses fondateurs dans les domaines de la numérisation, de l'archivage et des systèmes d'informations. L'idée de fusionner ces domaines de compétences afin d'en tirer une synergie a permis de réaliser et proposer une approche novatrice en matière de dématérialisation, d'archivage et de gestion documentaire.

Archiv'IT
gestion numérique de documents



L'INPI est un établissement public sous la tutelle du ministère de l'Economie, de l'Industrie et du Numérique qui délivre les brevets d'invention, les marques, les dessins et modèles, donne accès à toute l'information sur la Propriété Industrielle et les entreprises et qui participe activement à l'élaboration et à la mise en œuvre des politiques publiques dans le domaine de la Propriété Industrielle et de la lutte anti-contrefaçon.



portraits d' habitants

Village Numérique
en Beaujolais
25 juin 2015



CARTODRONE propose des prestations de production topographique par drone aux cabinets de géomètre et entreprises de travaux publics. Des applications telles que des relevés et calculs de cubatures en carrières, la surveillance de lit de rivières, etc.

CARTODRONE
RELEVEZ LA TERRE



LES ANTENNES CALADOISES interviennent sur les départements de l'Ain et du Rhône pour la vente, l'installation et la réparation d'antennes de télévision. L'entreprise vend et installe des téléviseurs, Home cinéma, vidéoprojections et système de sons. Elle réalise des automatisations de portails et du contrôle d'accès, particulièrement attachée au suivi de sa clientèle et au service après vente.



TOSHIBA TEC
FRANCE IMAGING SYSTEMS
Leader en gestion numérique de documents, **TFIS** propose des solutions numériques de dématérialisation des documents, d'archivage électronique et de rationalisation des systèmes d'impression

TOSHIBA
Leading Innovation >>>

*TOSHIBA, à la pointe de l'innovation



Village Numérique
en Beaujolais
25 juin 2015

portraits d' habitants



Anthor
Consult

ANTHOR CONSULT accompagne des PME-PMI dans le choix de leur système d'information dans des secteurs aussi variés que le négoce, l'industrie et le service. Elle les guide vers des solutions intégrées et pérennes, adaptées à leurs besoins. Une expertise de plus de vingt ans en Gestion Industrielle comme réelle valeur ajoutée.



dsmitelecom
CRÉATEUR D'ÉCONOMIES

DSMI Telecom est une entreprise à taille humaine apportant aux professionnels proximité, disponibilité et réactivité dans la gestion au jour le jour de leur Téléphonie. Indépendants et multi opérateurs Mobile Fixe et Internet, **DSMI Telecom** propose à ses clients un audit gratuit de Téléphonie pour une optimisation des coûts, toujours en quête de la plus grande satisfaction de ses clients.



A P P L I B O X simplifie les projets web avec une équipe gérant tous leurs aspects, depuis la stratégie, jusqu'au marketing et au référencement, en passant par un développement sur mesure et une gestion de projet agile : design, développement web et mobile, e-commerce, applications métier et intranets, référencement et e-marketing, amélioration continue...



applibox
l'agence digitale sympathique



portraits d' habitants

Village Numérique
en Beaujolais
25 juin 2015



T I M S

propose une approche globale pour gérer la téléphonie, le parc informatique et les systèmes de communication, vidéos, multimédia et alarmes des entreprises. L'engagement et le sens du service c'est aussi pour TIMS une double expertise télécom et informatique, l'innovation technologique permanente et un réseau national d'intégrateurs.



CLUSTER BEAUJOLAIS

Le Beaujolais-Val de Saône se dote d'une marque au service de l'attractivité du territoire qui sera porteuse de son ambition, de ses valeurs et de la fierté de ses habitants ! Une démarche d'attractivité portée par la Marque « trèsBeaujolais » accessible à toutes les organisations et entreprises qui souhaitent revendiquer leur appartenance au Beaujolais.



MARCEL REBOLLE
WE REPUTATION

L'agence accompagne les entreprises, professionnels, personnalités, politiciens et particuliers dans la construction, l'amélioration, la gestion, l'animation et le nettoyage, si nécessaire, de leur E-réputation.





Village Numérique
en Beaujolais
25 juin 2015

les organisateurs



l'animateur ►



MARINE
DESCOMBE
CO-DIRECTEUR VNB2015



NICOLAS BRAVIN
CO-DIRECTEUR VNB2015



MATHIEU BARBIER
Auteur du blog
Papa Panique
et social media
manager.

SWMEDIA



les partenaires

Village Numérique
en Beaujolais
25 juin 2015

VILLEFRANCHE
BEAUJOLAIS
agglo



e-cité
pôle e.commerce en Beaujolais



L.B.I.
Nouvelles
Technologies



TOSHIBA
Leading Innovation >>>

*TOSHIBA, à la pointe de l'innovation

inpi
INSTITUT NATIONAL
DE LA PROPRIÉTÉ
INDUSTRIELLE

CCI BEAUJOLAIS

LA WEB TV DE VILLEFRANCHE
ET DU PAYS BEAUJOLAIS
MA TV
EN BEAUJOLAIS
WWW.MATVENBEAUJOLAIS.FR

GROUPE THIVOLLE
Le sourire en plus

trèsBeaujolais



CONTACT

CONTACT

vnb2015@orange.fr

ONLINE

<http://vnb2015.strikingly.com/>
<http://www.vnb-2015.com/>

La Commission VNB de la JCE :

Marine DESCOMBE

marine.descombe@vins-descombe.com

06 73 88 78 03

Nicolas BRAVIN

n.bravin@o10ee.com

06 87 31 40 50

Président 2015 JCEVB :

Brice DUPUIS

agence.assurancesdupuis@axa.fr

06 65 27 12 79





REALISATION

AGENCE MAKINGCOMM

contact@makingcomm.com

06 80 84 65 25



www.facebook.com/VillageNumeriqueBeaujolais



@vnb2015

Jeune Chambre Economique
de VILLEFRANCHE ET DU BEAUJOLAIS
81 rue de l'Arc - 69400 Villefranche-sur-Saône
E-mail : info@jcebeaujolais.com
Site : www.jcebeaujolais.com

Association loi de 1901 affiliée à la Jeune Chambre Economique Française,
reconnue d'utilité publique par décret du 10 juin 1976